

# 位牌

白木のお位牌は、野辺送りに用いられる仮のものです。四十九日までは、必ず黒塗りの本位牌を用意しましょう。



1 勝美型

号	間口(mm)	高さ(mm)	税抜価格
3.0	76	153	¥37,200
3.5	86	176	¥37,200
4.0	102	200	¥39,600
4.5	110	219	¥42,000
5.0	118	240	¥46,400
6.0	142	285	¥72,000



2 極上春日型

号	間口(mm)	高さ(mm)	税抜価格
3.0	73	153	¥36,000
3.5	86	175	¥36,000
4.0	101	198	¥39,200
4.5	107	217	¥40,800
5.0	114	237	¥42,400
6.0	138	284	¥59,200



3 極上蓮華付春日型

号	間口(mm)	高さ(mm)	税抜価格
3.0	80	156	¥75,200
3.5	89	175	¥75,200
4.0	100	197	¥80,800
4.5	108	216	¥86,400
5.0	118	238	¥98,400
6.0	138	280	¥144,000



4 角切呂門型

号	間口(mm)	高さ(mm)	税抜価格
3.0	81	150	¥41,000
3.5	87	173	¥42,000
4.0	93	193	¥43,500
4.5	98	216	¥49,000
5.0	105	238	¥53,500



5 京丸漆黒檀

号	間口(mm)	高さ(mm)	税抜価格
3.5	82	171	¥69,300
4.0	90	198	¥75,000
4.5	100	221	¥81,900
5.0	112	245	¥87,900
5.5	120	263	¥98,100



6 上等猫丸型

号	間口(mm)	高さ(mm)	税抜価格
3.5	90	187	¥80,000
4.0	96	211	¥87,600
4.5	107	231	¥98,400
5.0	116	260	¥105,600
6.0	137	304	¥152,400



7 面粉二重呂門型

号	間口(mm)	高さ(mm)	税抜価格
3.0	61	152	¥91,000
3.5	62	172	¥92,000
4.0	78	194	¥93,000
4.5	80	213	¥107,000
5.0	86	234	¥120,000
6.0	105	278	¥132,000



8 面粉京中台型 ※受注生産

号	間口(mm)	高さ(mm)	税抜価格
4.0	79	193	¥175,000
4.5	85	215	¥185,000
5.0	92	235	¥200,000
6.0	104	275	¥225,000



9 面粉千倉座型 ※受注生産

号	間口(mm)	高さ(mm)	税抜価格
3.5	74	177	¥210,000
4.0	82	201	¥220,000
4.5	89	225	¥230,000
5.0	95	246	¥240,000
6.0	104	287	¥275,000



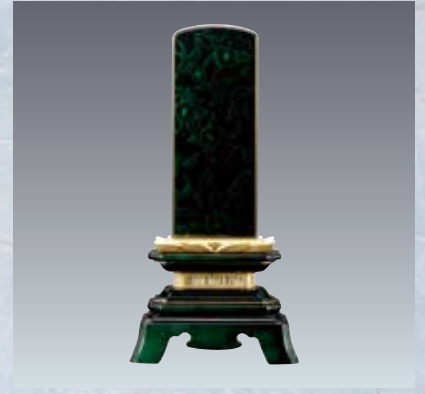
10 モダン 呂色

号	間口(mm)	高さ(mm)	税抜価格
3.5	60	146	¥60,000
4.0	64	165	¥63,000
4.5	74	189	¥67,200
5.0	80	212	¥72,000



11 本甲丸 さざれ波 深紅

号	間口(mm)	高さ(mm)	税抜価格
3.5	64	156	¥189,000
4.0	73	176	¥199,500
4.5	82	195	¥210,000



12 舞椿 エメラルド

号	間口(mm)	高さ(mm)	税抜価格
4.0	98	199	¥316,000
4.5	107	216	¥316,000
5.0	117	238	¥316,000



13 紫檀呂門型(黒檀製もあり)

号	間口(mm)	高さ(mm)	税抜価格
3.0	73	155	¥28,000
3.5	78	175	¥34,000
4.0	87	192	¥36,500
4.5	91	212	¥41,000
5.0	94	229	¥46,500
6.0	112	276	¥63,000



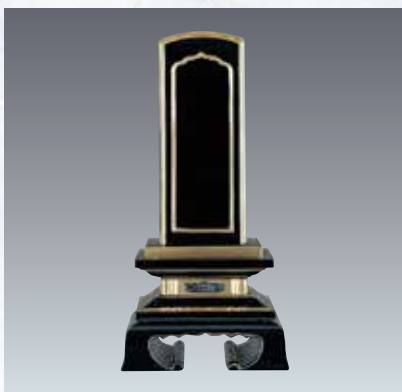
14 京霞 漆黒檀(紫檀製もあり)

号	間口(mm)	高さ(mm)	税抜価格
3.5	71	173	¥67,800
4.0	75	193	¥71,100
4.5	85	214	¥78,900
5.0	95	238	¥84,000
5.5	104	259	¥96,000
6.0	114	282	¥112,800



15 天空

号	間口(mm)	高さ(mm)	税抜価格
3.5	73	170	¥180,000
4.0	79	191	¥180,000
4.5	85	213	¥190,000
5.0	93	234	¥200,000
5.5	97	254	¥220,000
6.0	105	276	¥240,000



16 回出春日型

号	間口(mm)	高さ(mm)	税抜価格
3.0	71	154	¥66,000
3.5	86	173	¥66,000
4.0	101	196	¥72,000
4.5	106	216	¥81,600
5.0	112	237	¥90,000

差板:黒塗板1枚、白木板9枚



17 みやび回出 面粉

号	間口(mm)	高さ(mm)	税抜価格
3.5	76	219	¥130,000
4.0	84	242	¥142,000
4.5	91	265	¥152,000
5.0	102	289	¥168,000

差板:黒塗板9枚

真言・天台宗	浄土宗	禅宗	日蓮宗	浄土真宗	子供
刃 (ア)	飛 (キリク)	空	妙法	法名	刃 (カ)

〈戒名の入れ方〉

